

*LE PROJET EST COMPOSÉ DE
15 CELLULES D'ACTIVITÉS DITES EN
 « COQUILLE VIDE »

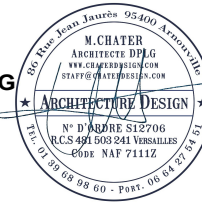
L'AMÉNAGEMENT INTÉRIEUR
 REPRÉSENTE DANS LE PRÉSENT
 DOSSIER ET À TITRE INDICATIF DANS
 LE RESPECT DES RÉGLEMENTS DE
 SÉCURITÉ ET D'ACCESSIBILITÉ.

L'AMÉNAGEMENT FUTUR DES
 LOCAUX SERA AUX CHARGES DES
 FUTURES EXPLOITANTES

CA DESIGN
M.Chater
 Architecte DPLG



86 Rue Jean-Jaurès
 95 400 Arnouville



Note importante copyright sur
 tous les dessins

Ce dessin n'est pas valable
 pour la construction.

TOUTES LES DIMENSIONS ET LES
 DETAILS INDICUES SUR CES
 PLANS DOIVENT ÊTRE VÉRIFIÉS
 AVANT LA MISE EN ŒUVRE.

Projet
 Espace Millésime

Maître d'ouvrage
 SCI VEGAS DE
 VILLIERS

Dessiné par
RN

Vérifié par
 ..

Indice
08

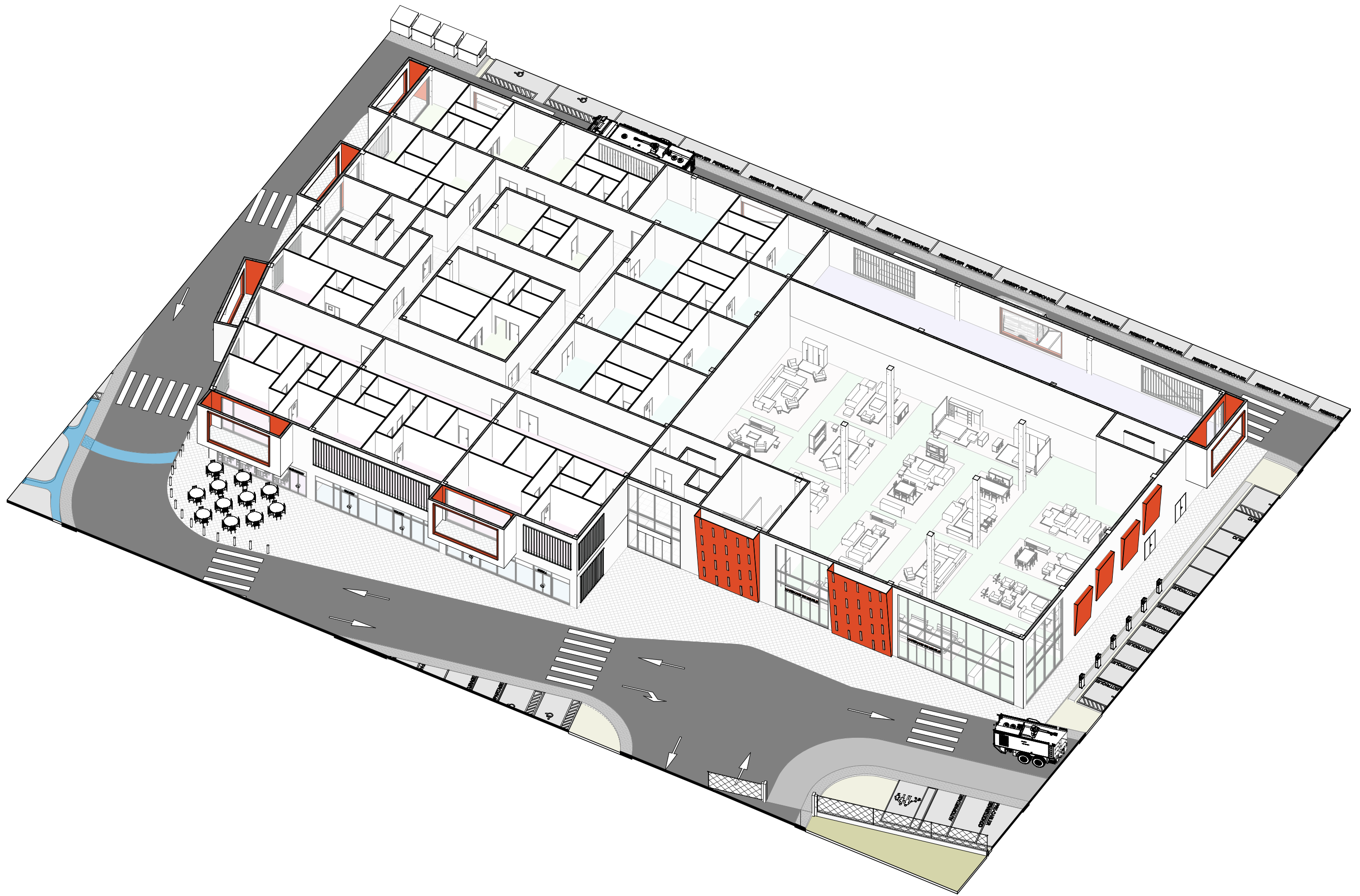
Echelle : Comme Indiqué

Phase
 PC

Date
 Novembre 2023

Titre
 Projection
 Orthographique
 RDC

N° : PC
 06.01



*LE PROJET EST COMPOSÉ DE
15 CELLULES D'ACTIVITÉS DITES EN
 « COQUILLE VIDE »

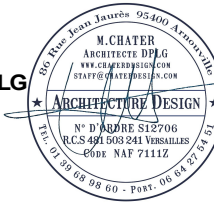
L'AMÉNAGEMENT INTÉRIEUR
 REPRÉSENTE DANS LE PRÉSENT
 DOSSIER ET À TITRE INDICATIF DANS
 LE RESPECT DES RÉGLEMENTS DE
 SÉCURITÉ ET D'ACCESSIBILITÉ.

L'AMÉNAGEMENT FUTUR DES
 LOCAUX SERA AUX CHARGES DES
 FUTURES EXPLOITANTES

CA DESIGN
M.Chater
 Architecte DPLG



86 Rue Jean-Jaurès
 95 400 Arnouville



Note importante copyright sur
 tous les dessins

Ce dessin n'est pas valable
 pour la construction.

TOUTES LES DIMENSIONS ET LES
 DETAILS INDICUES SUR CES
 PLANS DOIVENT ÊTRE VÉRIFIÉS
 AVANT LA MISE EN ŒUVRE.

Projet
 Espace Millésime

Maître d'ouvrage
 SCI VEGAS DE
 VILLIERS

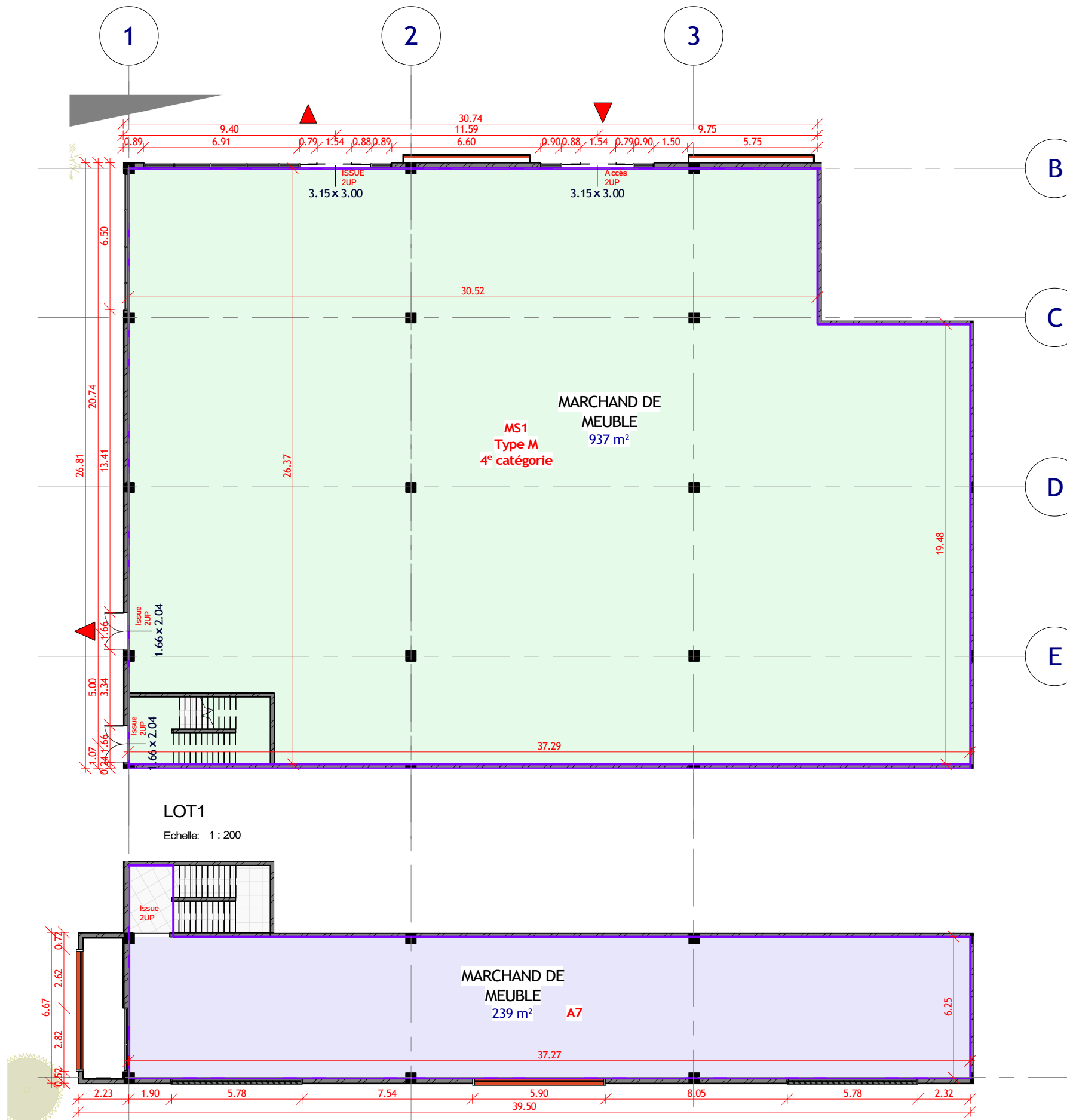
Dessiné par	Vérifié par
RN	..
Indice	
08	
Echelle : Comme Indiqué	

Phase
 PC

Date
 Novembre 2023

Titre
 Projection
 Orthographique
 Etage

N° : PC
 06.02



- A4**
- A5**
- A6**
- A7**
- Annexes**
- Boutiques**
- MS**

LOT1
Echelle: 1 : 200

LOT A7
Echelle: 1 : 200

*LE PROJET EST COMPOSÉ DE 15 CELLULES D'ACTIVITÉS DITES EN « COQUILLE VIDE »

L'AMÉNAGEMENT INTÉRIEUR REPRÉSENTÉ DANS LE PRÉSENT DOSSIER ET À TITRE INDICATIF DANS LE RESPECT DES RÉGLEMENTS DE SÉCURITÉ ET D'ACCESSIBILITÉ.

L'AMÉNAGEMENT FUTUR DES LOCAUX SERA AUX CHARGES DES FUTURES EXPLOITANTES

CA DESIGN
M.Chater
Architecte DPLG

86 Rue Jean-Jaurès
95 400 Arnouville

Note importante copyright sur tous les dessins

Ce dessin n'est pas valable pour la construction.

TOUTES LES DIMENSIONS ET LES DETAILS INDICUES SUR CES PLANS DOIVENT ÊTRE VÉRIFIÉS AVANT LA MISE EN ŒUVRE.

Projet
Espace Millésime

Maître d'ouvrage
SCI VEGAS DE VILLIERS

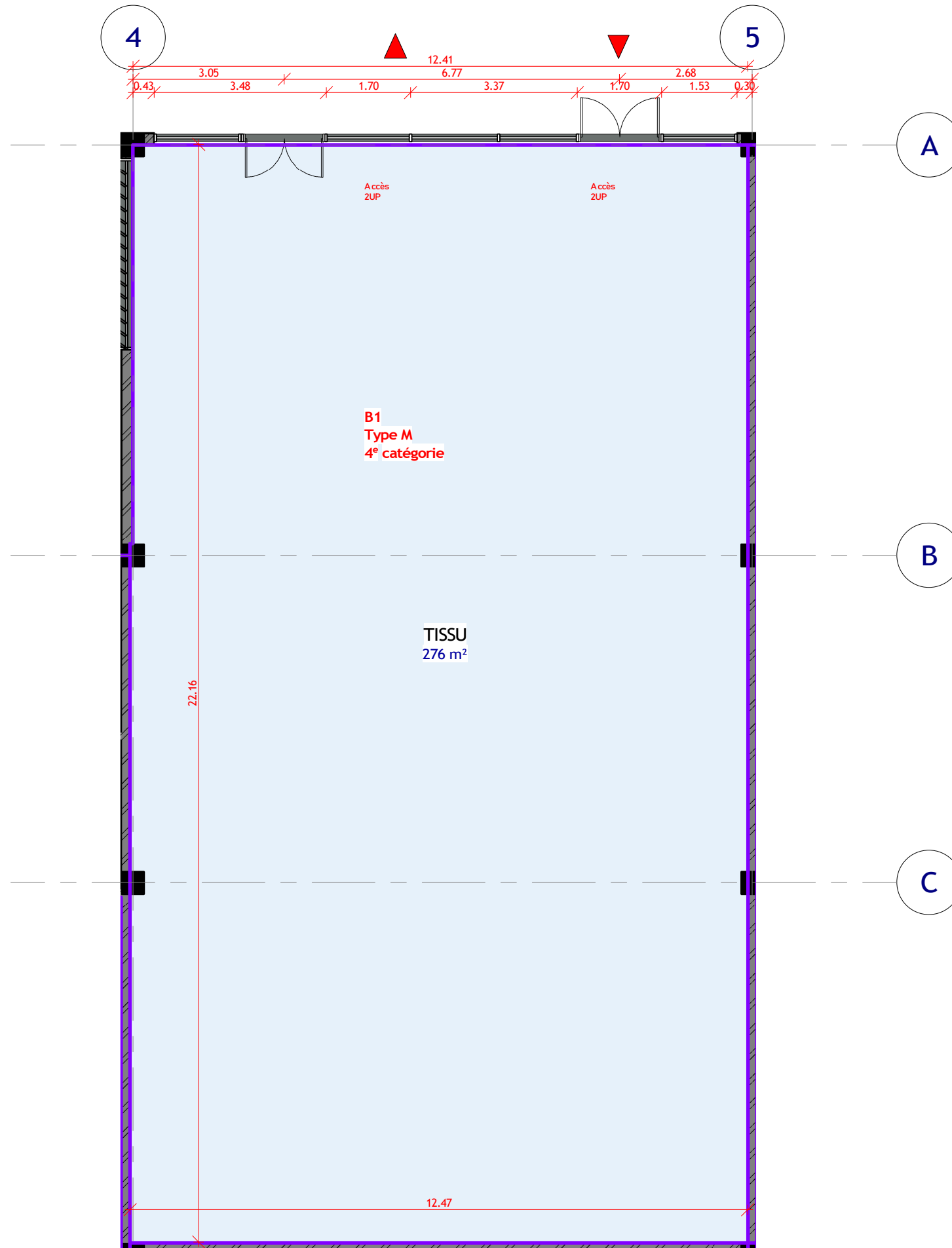
Dessiné par RN	Vérifié par ..
Indice 08	
Echelle : Comme Indiqué	

Phase
PC

Date
Novembre 2023

Titre
Annexe_LOT1-MS1

N° : PC
10.01



- Annexes
- Boutiques
- MS

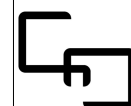
LOT2
Echelle: 1 : 100

*LE PROJET EST COMPOSÉ DE 15 CELLULES D'ACTIVITÉS DITES EN « COQUILLE VIDE »

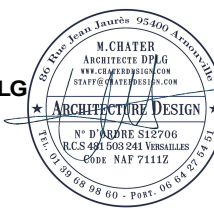
L'AMÉNAGEMENT INTÉRIEUR REPRÉSENTE DANS LE PRÉSENT DOSSIER ET À TITRE INDICATIF DANS LE RESPECT DES RÉGLEMENTS DE SÉCURITÉ ET D'ACCESSIBILITÉ.

L'AMÉNAGEMENT FUTUR DES LOCAUX SERA AUX CHARGES DES FUTURES EXPLOITANTES

CA DESIGN
M.Chater
Architecte DPLG



86 Rue Jean-Jaurès
95 400 Arnouville



Note importante copyright sur tous les dessins

Ce dessin n'est pas valable pour la construction.

TOUTES LES DIMENSIONS ET LES DETAILS INDICUES SUR CES PLANS DOIVENT ETRE VERIFIES AVANT LA MISE EN OEUVRE.

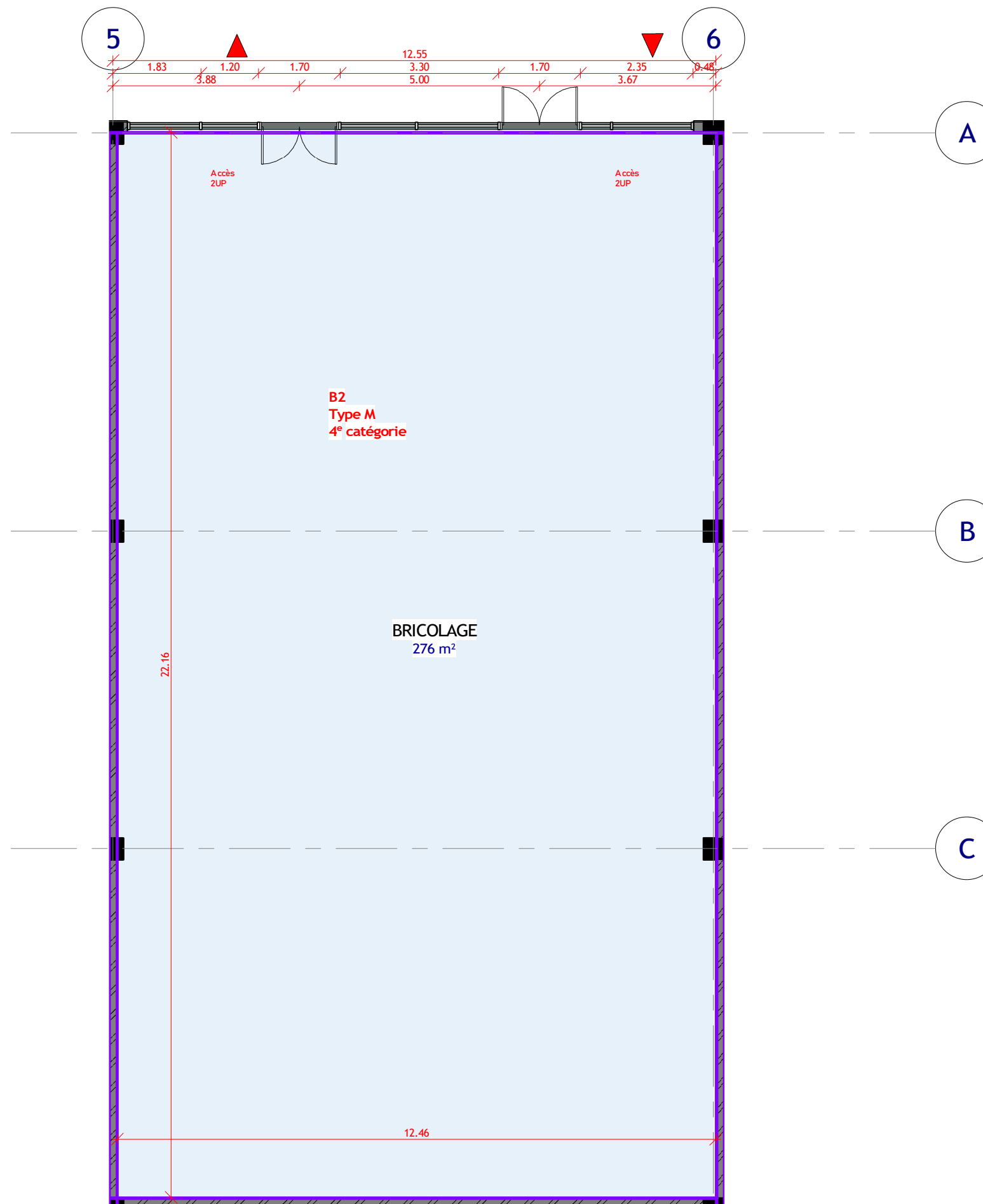
Projet
Espace Millésime

Maître d'ouvrage
SCI VEGAS DE VILLIERS

Dessiné par	Vérifié par
RN	..
Indice	
08	
Echelle : Comme Indiqué	

Phase	PC
Date	Novembre 2023
Titre	Annexe_LOT2

N° : PC
10.02



- Annexes
- Boutiques
- MS

LOT3
Echelle: 1 : 100

*LE PROJET EST COMPOSÉ DE
15 CELLULES D'ACTIVITÉS DITES EN
« COQUILLE VIDE »

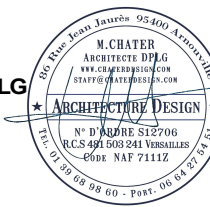
L'AMÉNAGEMENT INTÉRIEUR
REPRÉSENTAIT DANS LE PRÉSENT
DOSSIER ET À TITRE INDICATIF DANS
LE RESPECT DES RÉGLEMENTS DE
SÉCURITÉ ET D'ACCESSIBILITÉ.

L'AMÉNAGEMENT FUTUR DES
LOCAUX SERA AUX CHARGES DES
FUTURES EXPLOITANTES

CA DESIGN
M.Chater
Architecte DPLG



86 Rue Jean-Jaurès
95 400 Arnouville



Note importante copyright sur
tous les dessins

Ce dessin n'est pas valable
pour la construction.

TOUTES LES DIMENSIONS ET LES
DETAILS INDICUES SUR CES
PLANS DOIVENT ETRE VERIFIES
AVANT LA MISE EN OEUVRE.

Projet
Espace Millésime

Maître d'ouvrage
SCI VEGAS DE
VILLIERS

Dessiné par
RN

Vérifié par
..

Indice
08

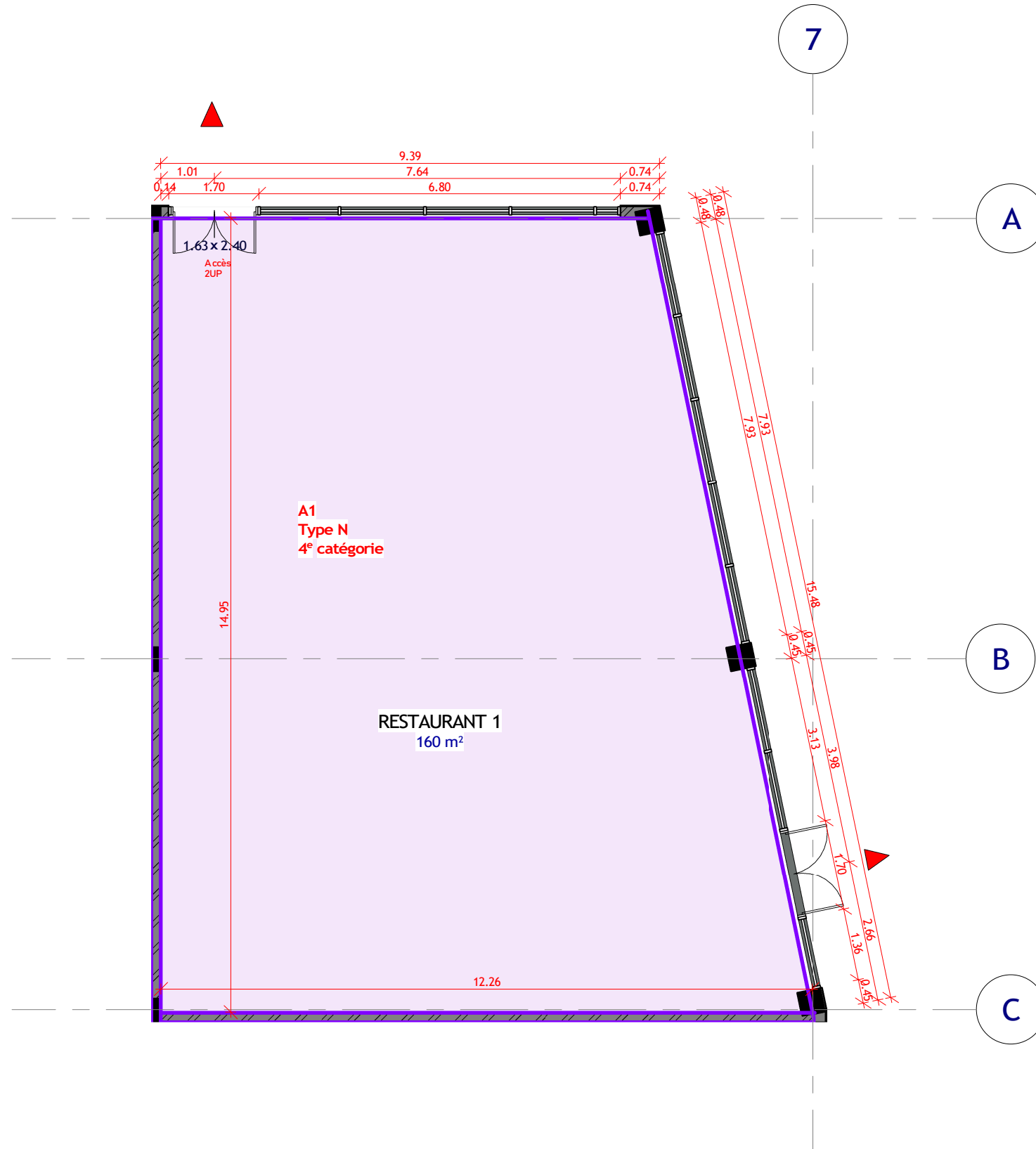
Echelle : Comme Indiqué

Phase
PC

Date
Novembre 2023

Titre
Annexe_LOT3

N° : PC
10.03



- Annexes
- Boutiques
- MS

LOT4
Echelle: 1 : 100

*LE PROJET EST COMPOSÉ DE 15 CELLULES D'ACTIVITÉS DITES EN « COQUILLE VIDE »

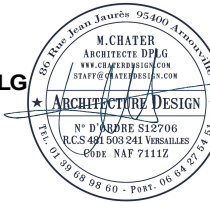
L'AMÉNAGEMENT INTÉRIEUR REPRÉSENTAIT DANS LE PRÉSENT DOSSIER ET À TITRE INDICATIF DANS LE RESPECT DES RÉGLEMENTS DE SÉCURITÉ ET D'ACCESSIBILITÉ.

L'AMÉNAGEMENT FUTUR DES LOCAUX SERA AUX CHARGES DES FUTURES EXPLOITANTES

CA DESIGN
M.Chater
Architecte DPLG



86 Rue Jean-Jaurès
95 400 Arnouville



Note importante copyright sur tous les dessins

Ce dessin n'est pas valable pour la construction.

TOUTES LES DIMENSIONS ET LES DETAILS INDICUES SUR CES PLANS DOIVENT ETRE VERIFIES AVANT LA MISE EN OEUVRE.

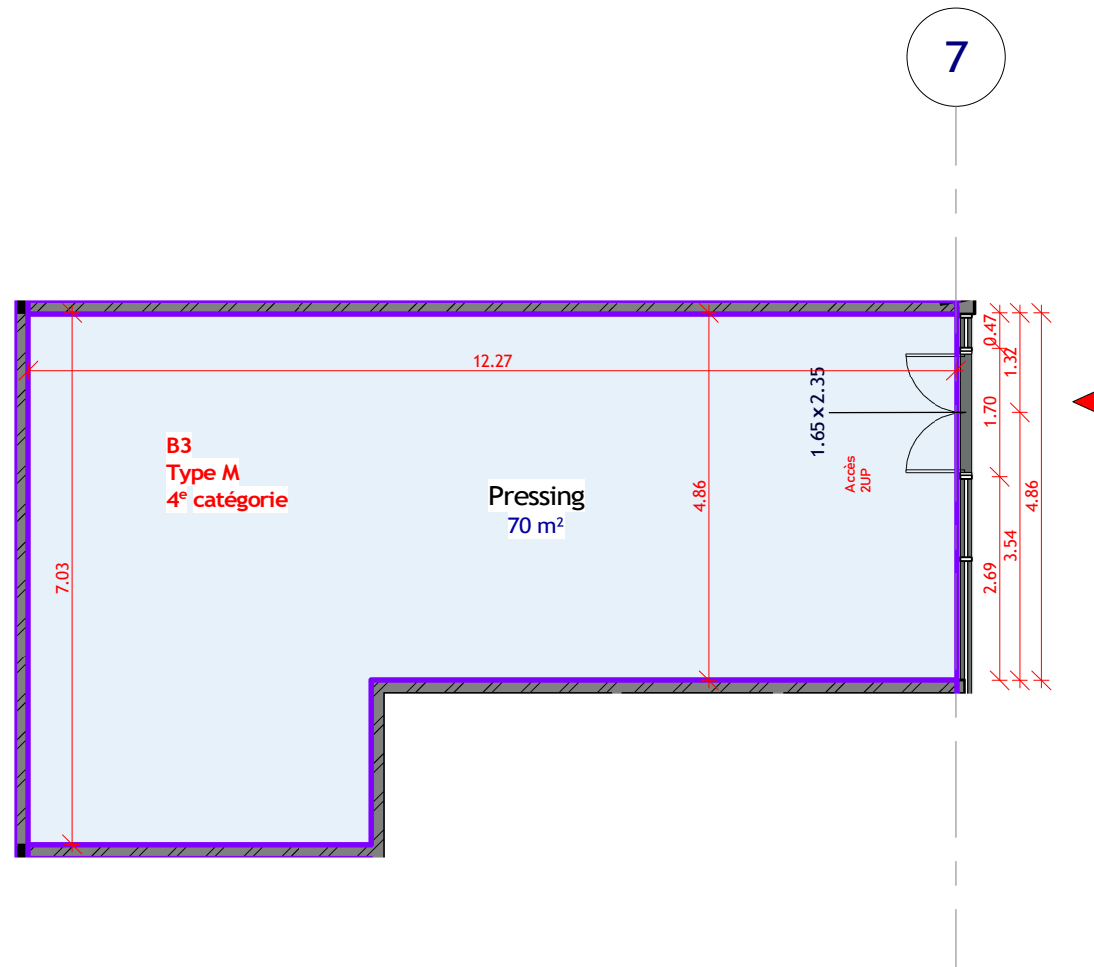
Projet
Espace Millésime

Maître d'ouvrage
SCI VEGAS DE VILLIERS

Dessiné par RN	Vérifié par ..
Indice 08	
Echelle : Comme Indiqué	

Phase PC
Date Novembre 2023
Titre Annexe_LOT4

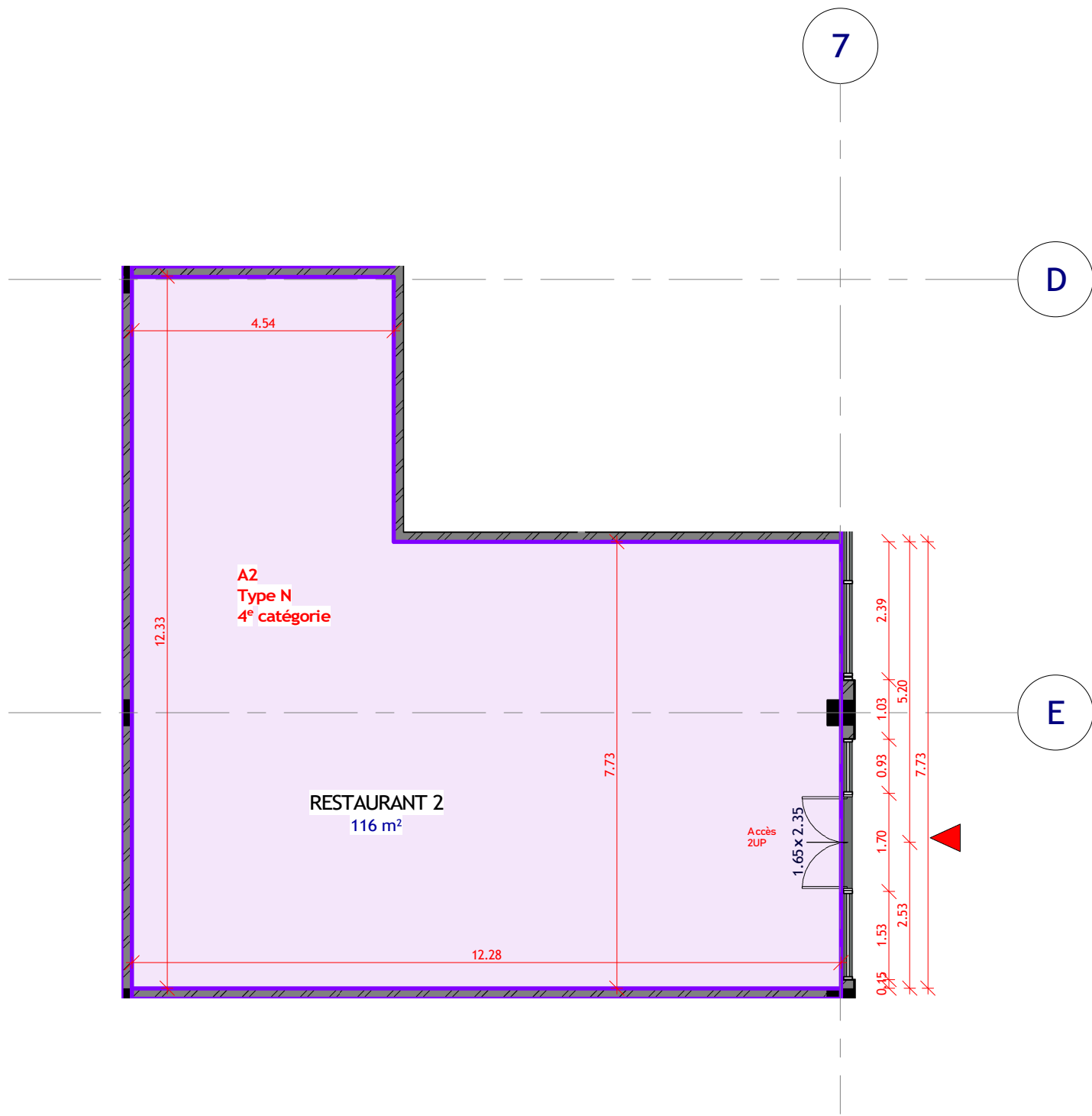
N° : PC
10.04



LOT5
Echelle: 1 : 100

- Annexes
- Boutiques
- MS

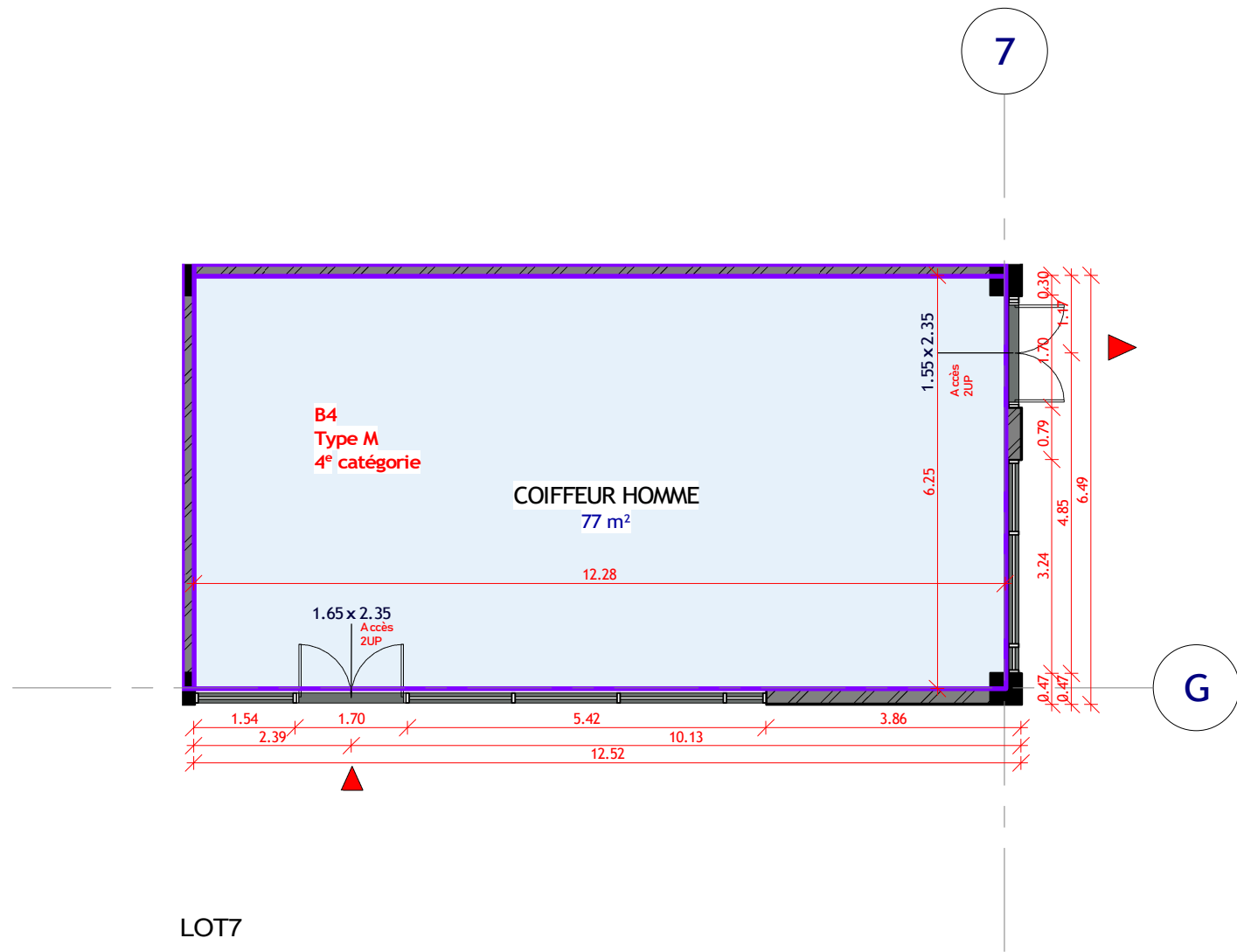
<p>*LE PROJET EST COMPOSÉ DE 15 CELLULES D'ACTIVITÉS DITES EN « COQUILLE VIDE »</p> <p>L'AMÉNAGEMENT INTÉRIEUR REPRÉSENTAIT DANS LE PRÉSENT DOSSIER ET À TITRE INDICATIF DANS LE RESPECT DES RÉGLEMENTS DE SÉCURITÉ ET D'ACCESSIBILITÉ.</p> <p>L'AMÉNAGEMENT FUTUR DES LOCAUX SERA AUX CHARGES DES FUTURES EXPLOITANTES</p>	<p>CA DESIGN M.Chater Architecte DPLG</p> <p>86 Rue Jean-Jaurès 95 400 Arnouville</p>		<p>Note importante copyright sur tous les dessins</p>	<p>Projet Espace Millésime</p> <p>Maître d'ouvrage SCI VEGAS DE VILLIERS</p>	<p>Dessiné par RN</p>	<p>Vérifié par ..</p>	<p>Phase PC</p> <p>Date Novembre 2023</p> <p>Titre Annexe_LOT5</p>	<p>N° : PC 10.05</p>
			<p>Ce dessin n'est pas valable pour la construction.</p>		<p>Indice 08</p>			
			<p>TOUTES LES DIMENSIONS ET LES DETAILS INDICUES SUR CES PLANS DOIVENT ETRE VERIFIES AVANT LA MISE EN OEUVRE.</p>		<p>Echelle : Comme Indiqué</p>			



LOT6
Echelle: 1 : 100

- Annexes
- Boutiques
- MS

<p>*LE PROJET EST COMPOSÉ DE 15 CELLULES D'ACTIVITÉS DITES EN « COQUILLE VIDE »</p> <p>L'AMÉNAGEMENT INTÉRIEUR REPRÉSENTAIT DANS LE PRÉSENT DOSSIER ET À TITRE INDICATIF DANS LE RESPECT DES RÉGLEMENTS DE SÉCURITÉ ET D'ACCESSIBILITÉ.</p> <p>L'AMÉNAGEMENT FUTUR DES LOCAUX SERA AUX CHARGES DES FUTURES EXPLOITANTES</p>	<p>CA DESIGN M.Chater Architecte DPLG</p> <p>86 Rue Jean-Jaurès 95 400 Arnouville</p>		<p>Note importante copyright sur tous les dessins</p> <p>Ce dessin n'est pas valable pour la construction.</p> <p>TOUTES LES DIMENSIONS ET LES DETAILS INDICUES SUR CES PLANS DOIVENT ÊTRE VÉRIFIÉS AVANT LA MISE EN ŒUVRE.</p>	<p>Projet Espace Millésime</p> <p>Maître d'ouvrage SCI VEGAS DE VILLIERS</p>	<table border="1" style="width: 100%; border-collapse: collapse;"> <tr> <td style="width: 50%;">Dessiné par RN</td> <td style="width: 50%;">Vérifié par ..</td> </tr> <tr> <td colspan="2" style="text-align: center;">Indice 08</td> </tr> <tr> <td colspan="2" style="text-align: center;">Echelle : Comme Indiqué</td> </tr> </table>	Dessiné par RN	Vérifié par ..	Indice 08		Echelle : Comme Indiqué		<p>Phase PC</p> <p>Date Novembre 2023</p> <p>Titre Annexe_LOT6</p>	<p>N° : PC 10.06</p>
Dessiné par RN	Vérifié par ..												
Indice 08													
Echelle : Comme Indiqué													



LOT7
Echelle: 1 : 100

- Annexes
- Boutiques
- MS

*LE PROJET EST COMPOSÉ DE 15 CELLULES D'ACTIVITÉS DITES EN « COQUILLE VIDE »

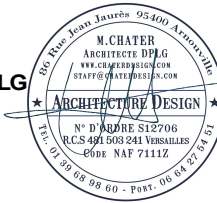
L'AMÉNAGEMENT INTÉRIEUR REPRÉSENTAIT DANS LE PRÉSENT DOSSIER ET À TITRE INDICATIF DANS LE RESPECT DES RÉGLEMENTS DE SÉCURITÉ ET D'ACCESSIBILITÉ.

L'AMÉNAGEMENT FUTUR DES LOCAUX SERA AUX CHARGES DES FUTURES EXPLOITANTES

CA DESIGN
M.Chater
Architecte DPLG



86 Rue Jean-Jaurès
95 400 Arnouville



Note importante copyright sur tous les dessins

Ce dessin n'est pas valable pour la construction.

TOUTES LES DIMENSIONS ET LES DETAILS INDICUES SUR CES PLANS DOIVENT ÊTRE VÉRIFIÉS AVANT LA MISE EN ŒUVRE.

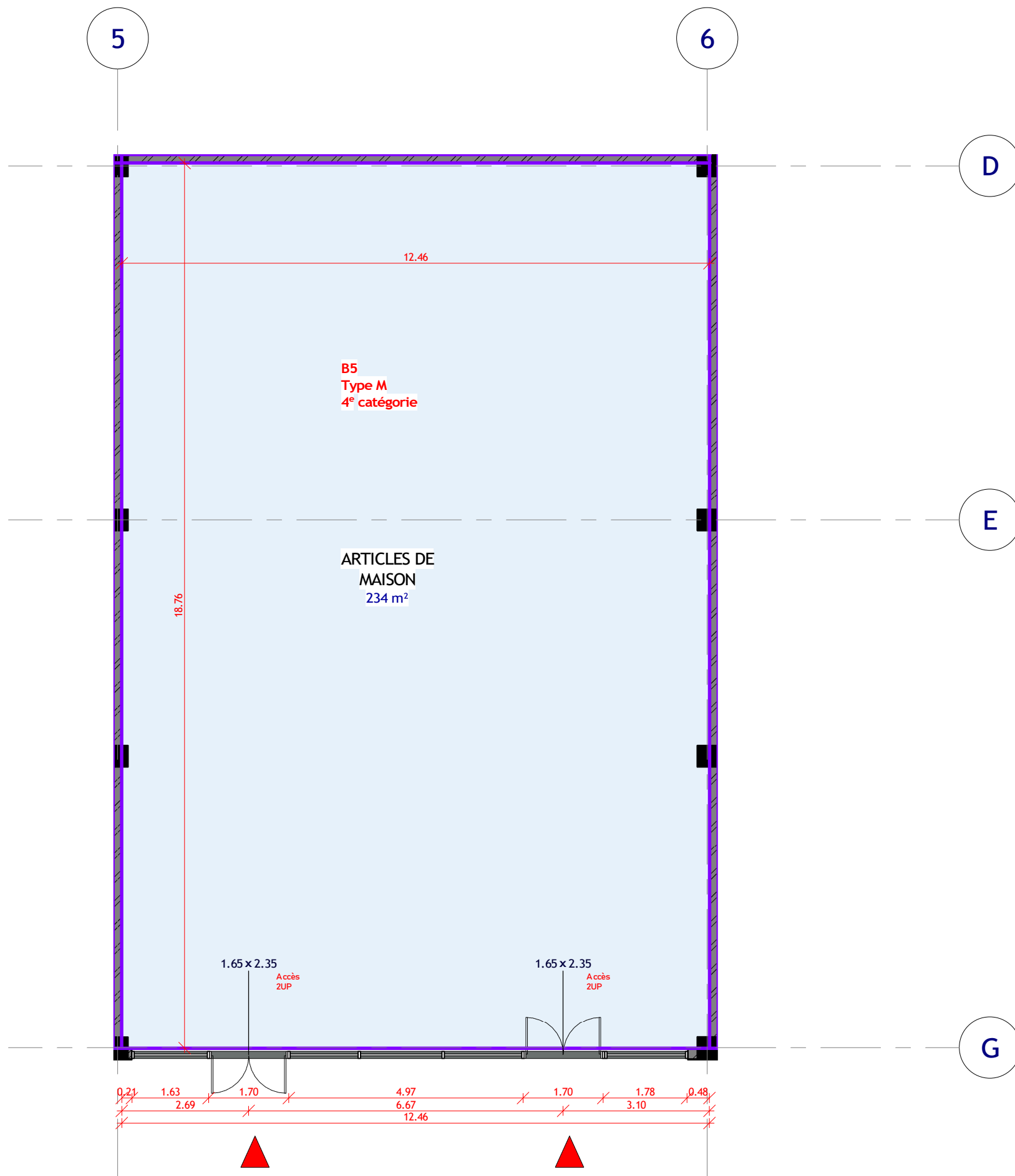
Projet
Espace Millésime

Maître d'ouvrage
SCI VEGAS DE VILLIERS

Dessiné par RN	Vérifié par ..
Indice 08	
Echelle : Comme Indiqué	

Phase PC
Date Novembre 2023
Titre Annexe_LOT7

N° : PC
10.07



- Annexes
- Boutiques
- MS

LOT8
Echelle: 1 : 100

*LE PROJET EST COMPOSÉ DE 15 CELLULES D'ACTIVITÉS DITES EN « COQUILLE VIDE »

L'AMÉNAGEMENT INTÉRIEUR REPRÉSENTE DANS LE PRÉSENT DOSSIER ET À TITRE INDICATIF DANS LE RESPECT DES RÉGLEMENTS DE SÉCURITÉ ET D'ACCESSIBILITÉ.

L'AMÉNAGEMENT FUTUR DES LOCAUX SERA AUX CHARGES DES FUTURES EXPLOITANTES

CA DESIGN
M.Chater
Architecte DPLG

86 Rue Jean-Jaurès
95 400 Arnouville

Note importante copyright sur tous les dessins

Ce dessin n'est pas valable pour la construction.

TOUTES LES DIMENSIONS ET LES DETAILS INDICUES SUR CES PLANS DOIVENT ETRE VERIFIES AVANT LA MISE EN OEUVRE.

Projet
Espace Millésime

Maître d'ouvrage
SCI VEGAS DE VILLIERS

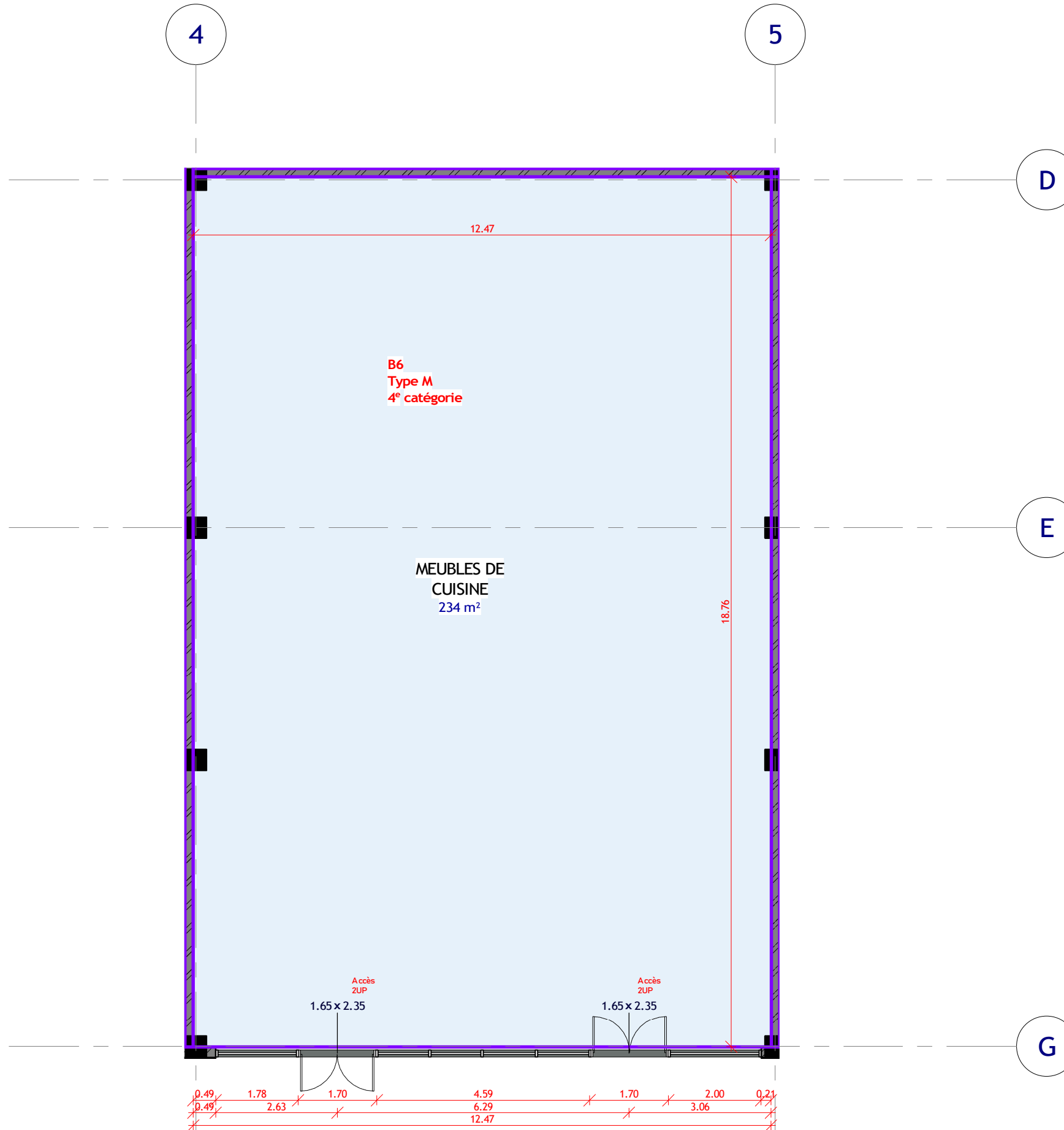
Dessiné par RN	Vérifié par ..
Indice 08	
Echelle : Comme Indiqué	

Phase
PC

Date
Novembre 2023

Titre
Annexe_LOT8

N° : PC
10.08



- Annexes
- Boutiques
- MS

LOT9
Echelle: 1 : 100

*LE PROJET EST COMPOSÉ DE 15 CELLULES D'ACTIVITÉS DITES EN « COQUILLE VIDE »

L'AMÉNAGEMENT INTÉRIEUR REPRÉSENTE DANS LE PRÉSENT DOSSIER ET À TITRE INDICATIF DANS LE RESPECT DES RÉGLEMENTS DE SÉCURITÉ ET D'ACCESSIBILITÉ.

L'AMÉNAGEMENT FUTUR DES LOCAUX SERA AUX CHARGES DES FUTURES EXPLOITANTES

CA DESIGN
M.Chater
Architecte DPLG

86 Rue Jean-Jaurès
95 400 Arnouville

Note importante copyright sur tous les dessins

Ce dessin n'est pas valable pour la construction.

TOUTES LES DIMENSIONS ET LES DETAILS INDICUES SUR CES PLANS DOIVENT ÊTRE VÉRIFIÉS AVANT LA MISE EN ŒUVRE.

Projet
Espace Millésime

Maître d'ouvrage
SCI VEGAS DE VILLIERS

Dessiné par RN	Vérifié par ..
Indice 08	
Echelle : Comme Indiqué	

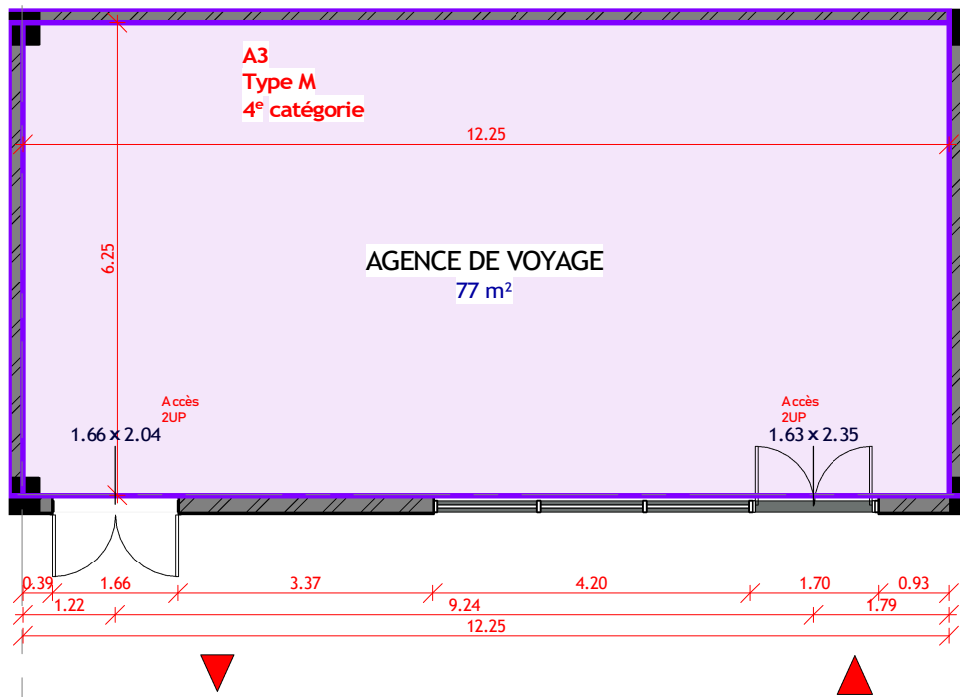
Phase
PC

Date
Novembre 2023

Titre
Annexe_LOT9

N° : PC
10.09

3

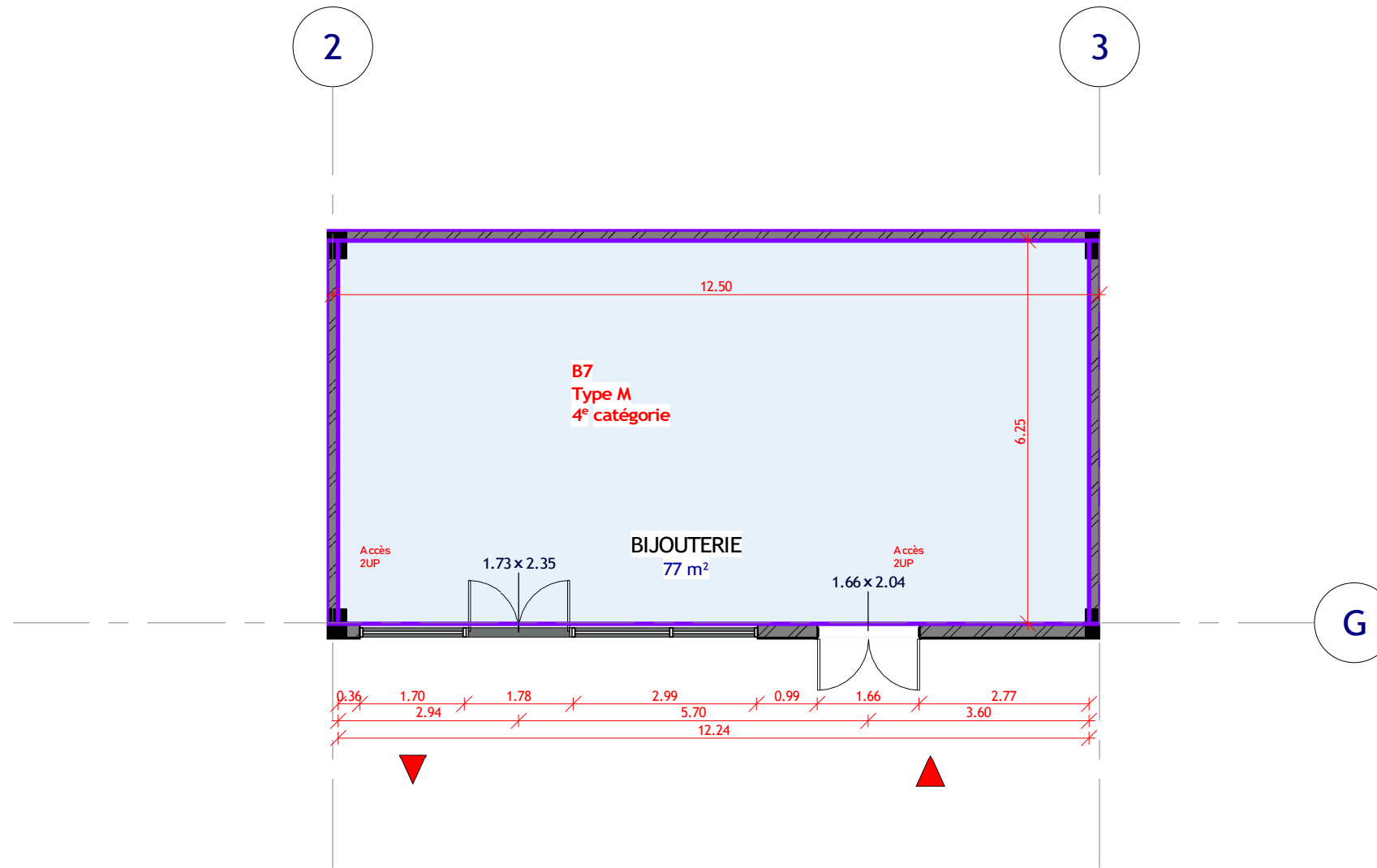


G

LOT10
Echelle: 1 : 100

- Annexes
- Boutiques
- MS

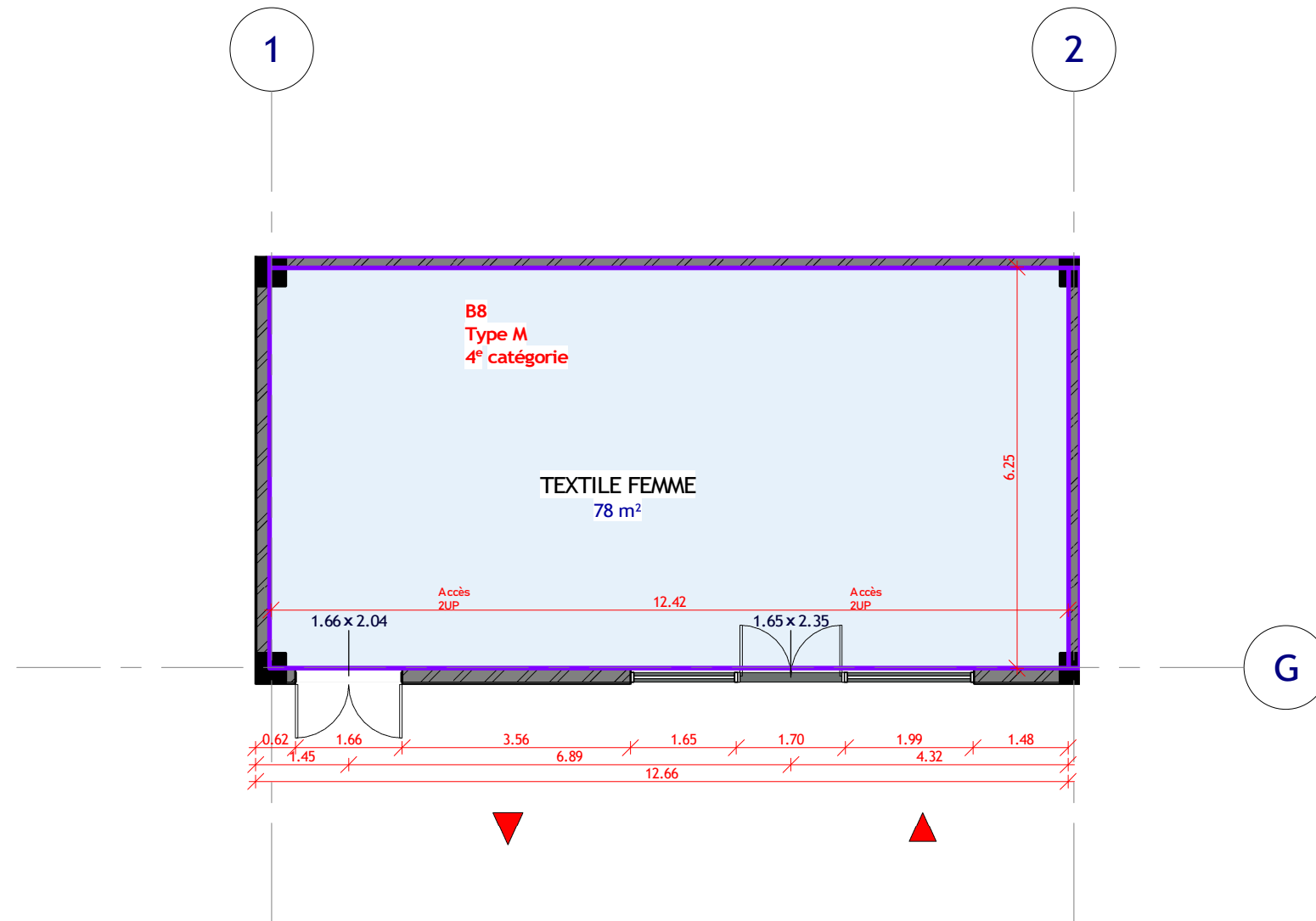
<p>*LE PROJET EST COMPOSÉ DE 15 CELLULES D'ACTIVITÉS DITES EN « COQUILLE VIDE »</p> <p>L'AMÉNAGEMENT INTÉRIEUR REPRÉSENTE DANS LE PRÉSENT DOSSIER ET À TITRE INDICATIF DANS LE RESPECT DES RÉGLEMENTS DE SÉCURITÉ ET D'ACCESSIBILITÉ.</p> <p>L'AMÉNAGEMENT FUTUR DES LOCAUX SERA AUX CHARGES DES FUTURES EXPLOITANTES</p>	<p>CA DESIGN M.Chater Architecte DPLG</p>  <p>86 Rue Jean-Jaurès 95 400 Arnouville</p>		<p>Note importante copyright sur tous les dessins</p>	<p>Projet Espace Millésime</p> <p>Maître d'ouvrage SCI VEGAS DE VILLIERS</p>	<p>Dessiné par RN</p>	<p>Vérifié par ..</p>	<p>Phase PC</p> <p>Date Novembre 2023</p> <p>Titre Annexe_LOT10</p>	<p>N° : PC 10.10</p>
			<p>Ce dessin n'est pas valable pour la construction.</p>		<p>TOUTES LES DIMENSIONS ET LES DETAILS INDICUES SUR CES PLANS DOIVENT ETRE VERIFIES AVANT LA MISE EN OEUVRE.</p>	<p>Indice 08</p>		
			<p>Echelle : Comme Indiqué</p>					



LOT11
Echelle: 1 : 100

- Annexes
- Boutiques
- MS

<p>*LE PROJET EST COMPOSÉ DE 15 CELLULES D'ACTIVITÉS DITES EN « COQUILLE VIDE »</p> <p>L'AMÉNAGEMENT INTÉRIEUR REPRÉSENTAIT DANS LE PRÉSENT DOSSIER ET À TITRE INDICATIF DANS LE RESPECT DES RÉGLEMENTS DE SÉCURITÉ ET D'ACCESSIBILITÉ.</p> <p>L'AMÉNAGEMENT FUTUR DES LOCAUX SERA AUX CHARGES DES FUTURES EXPLOITANTES</p>	<p>CA DESIGN M.Chater Architecte DPLG</p> <p>86 Rue Jean-Jaurès 95 400 Arnouville</p>		<p>Note importante copyright sur tous les dessins</p>	<p>Projet Espace Millésime</p> <p>Maître d'ouvrage SCI VEGAS DE VILLIERS</p>	<p>Dessiné par RN</p>	<p>Vérifié par ..</p>	<p>Phase PC</p> <p>Date Novembre 2023</p> <p>Titre Annexe_LOT11</p>	<p>N° : PC 10.11</p>
			<p>Ce dessin n'est pas valable pour la construction.</p>		<p>Indice 08</p>			
			<p>TOUTES LES DIMENSIONS ET LES DETAILS INDICUES SUR CES PLANS DOIVENT ETRE VERIFIES AVANT LA MISE EN OEUVRE.</p>		<p>Echelle : Comme Indiqué</p>			



LOT12
Echelle: 1 : 100

- Annexes
- Boutiques
- MS

*LE PROJET EST COMPOSÉ DE 15 CELLULES D'ACTIVITÉS DITES EN « COQUILLE VIDE »

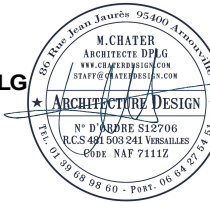
L'AMÉNAGEMENT INTÉRIEUR REPRÉSENTAIT DANS LE PRÉSENT DOSSIER ET À TITRE INDICATIF DANS LE RESPECT DES RÉGLEMENTS DE SÉCURITÉ ET D'ACCESSIBILITÉ.

L'AMÉNAGEMENT FUTUR DES LOCAUX SERA AUX CHARGES DES FUTURES EXPLOITANTES

CA DESIGN
M.Chater
Architecte DPLG



86 Rue Jean-Jaurès
95 400 Arnouville



Note importante copyright sur tous les dessins

Ce dessin n'est pas valable pour la construction.

TOUTES LES DIMENSIONS ET LES DETAILS INDICUES SUR CES PLANS DOIVENT ÊTRE VÉRIFIÉS AVANT LA MISE EN ŒUVRE.

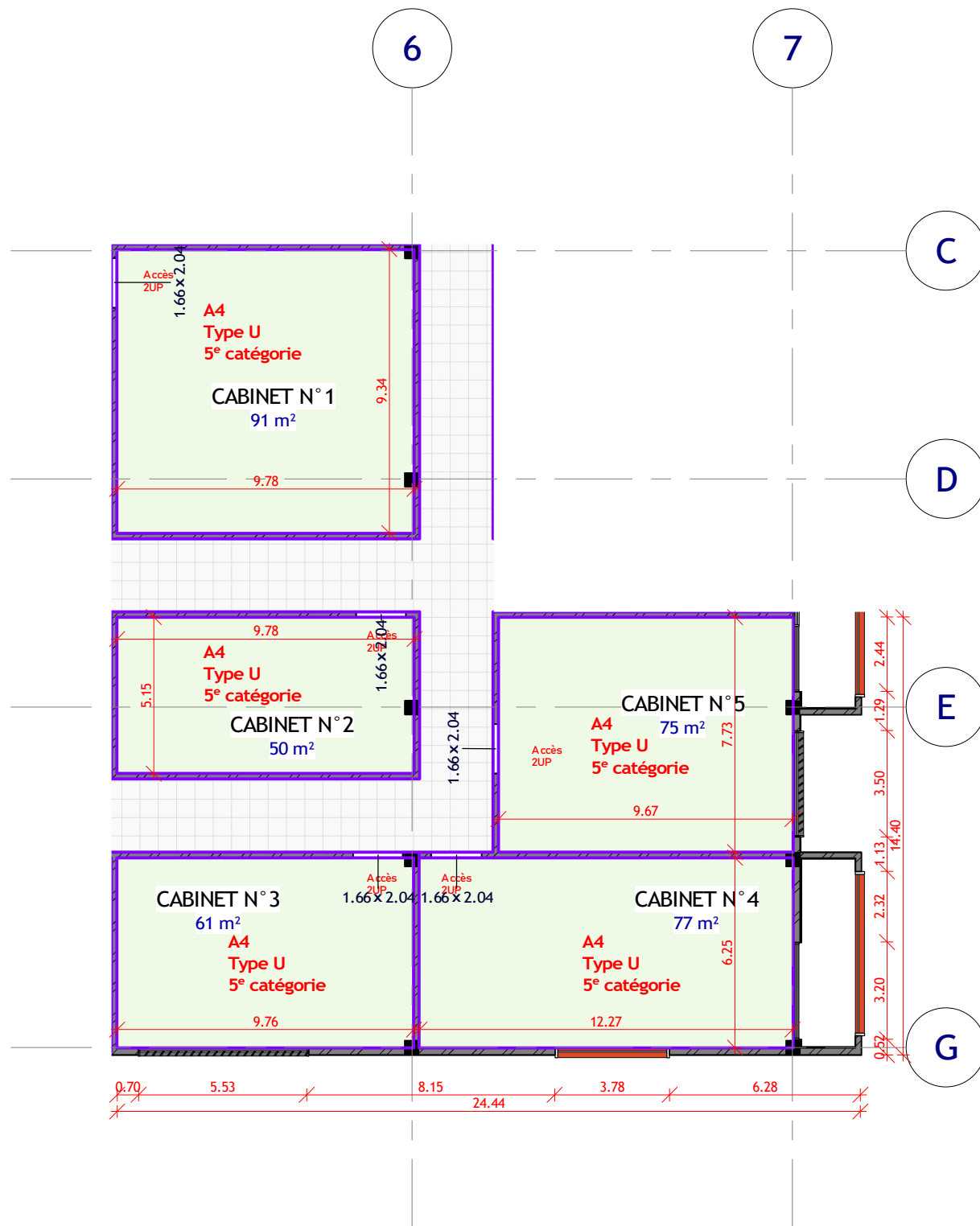
Projet
Espace Millésime

Maître d'ouvrage
SCI VEGAS DE VILLIERS

Dessiné par RN	Vérifié par ..
Indice 08	
Echelle : Comme Indiqué	

Phase PC
Date Novembre 2023
Titre Annexe_LOT12

N° : PC
10.12



LOT A4
Echelle: 1 : 200

- A4
- A5
- A6
- A7

*LE PROJET EST COMPOSÉ DE
15 CELLULES D'ACTIVITÉS DITES EN
« COQUILLE VIDE »

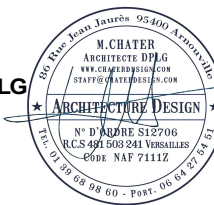
L'AMÉNAGEMENT INTÉRIEUR
REPRÉSENTAIT DANS LE PRÉSENT
DOSSIER ET À TITRE INDICATIF DANS
LE RESPECT DES RÉGLEMENTS DE
SÉCURITÉ ET D'ACCESSIBILITÉ.

L'AMÉNAGEMENT FUTUR DES
LOCAUX SERA AUX CHARGES DES
FUTURES EXPLOITANTES

CA DESIGN
M.Chater
Architecte DPLG



86 Rue Jean-Jaurès
95 400 Arnouville



Note importante copyright sur
tous les dessins

Ce dessin n'est pas valable
pour la construction.

TOUTES LES DIMENSIONS ET LES
DETAILS INDICUES SUR CES
PLANS DOIVENT ETRE VERIFIES
AVANT LA MISE EN OEUVRE.

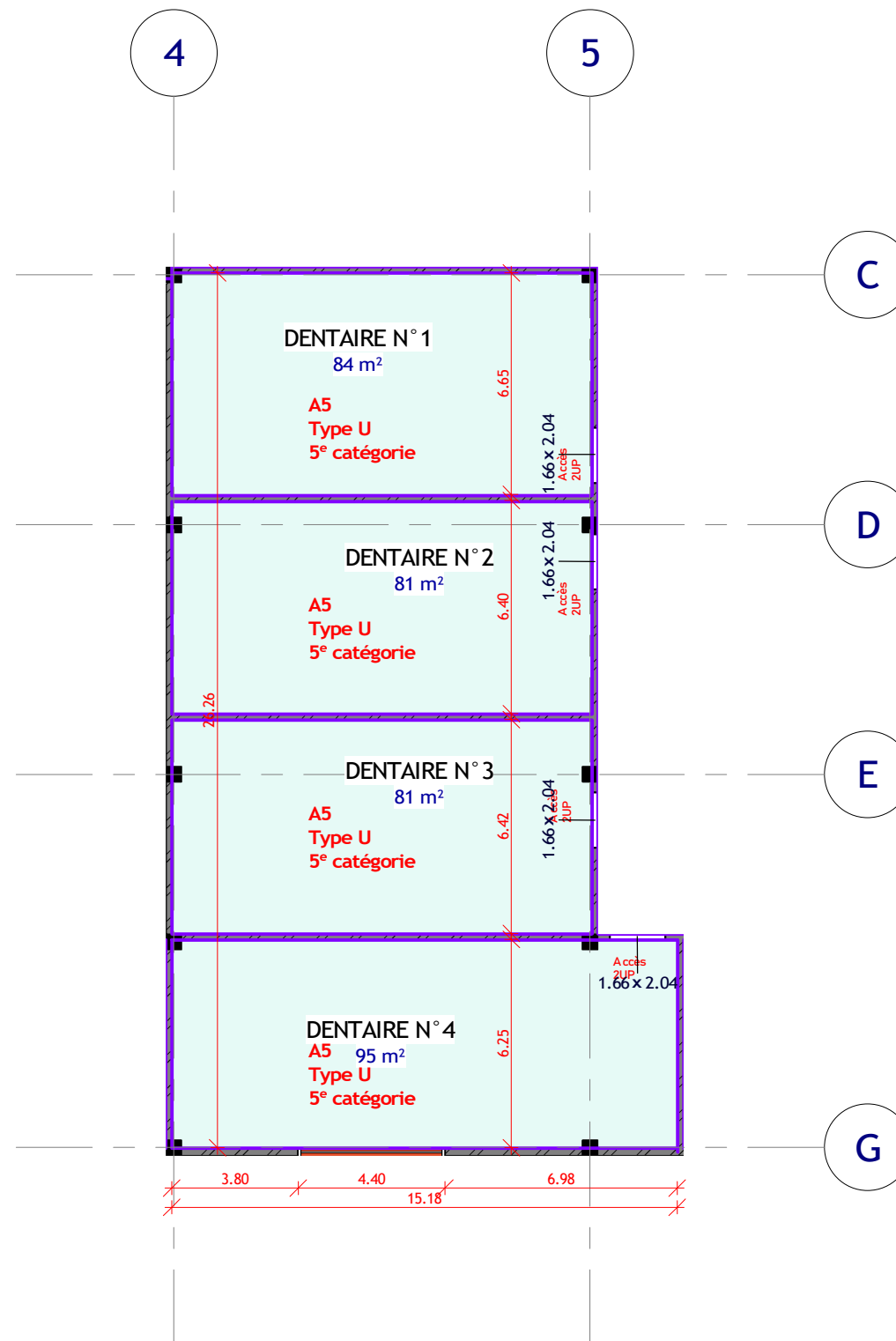
Projet
Espace Millésime

Maître d'ouvrage
SCI VEGAS DE
VILLIERS

Dessiné par RN	Vérifié par ..
Indice 08	
Echelle : Comme Indiqué	

Phase
PC
Date
Novembre 2023
Titre
Annexe_LOTA4

N° : PC
10.13



LOT A5
Echelle: 1 : 200

- A4
- A5
- A6
- A7

*LE PROJET EST COMPOSÉ DE 15 CELLULES D'ACTIVITÉS DITES EN « COQUILLE VIDE »

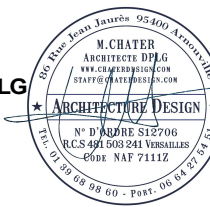
L'AMÉNAGEMENT INTÉRIEUR REPRÉSENTAIT DANS LE PRÉSENT DOSSIER ET À TITRE INDICATIF DANS LE RESPECT DES RÉGLEMENTS DE SÉCURITÉ ET D'ACCESSIBILITÉ.

L'AMÉNAGEMENT FUTUR DES LOCAUX SERA AUX CHARGES DES FUTURES EXPLOITANTES

CA DESIGN
M.Chater
Architecte DPLG



86 Rue Jean-Jaurès
95 400 Arnouville



Note importante copyright sur tous les dessins

Ce dessin n'est pas valable pour la construction.

TOUTES LES DIMENSIONS ET LES DETAILS INDICUES SUR CES PLANS DOIVENT ETRE VERIFIES AVANT LA MISE EN OEUVRE.

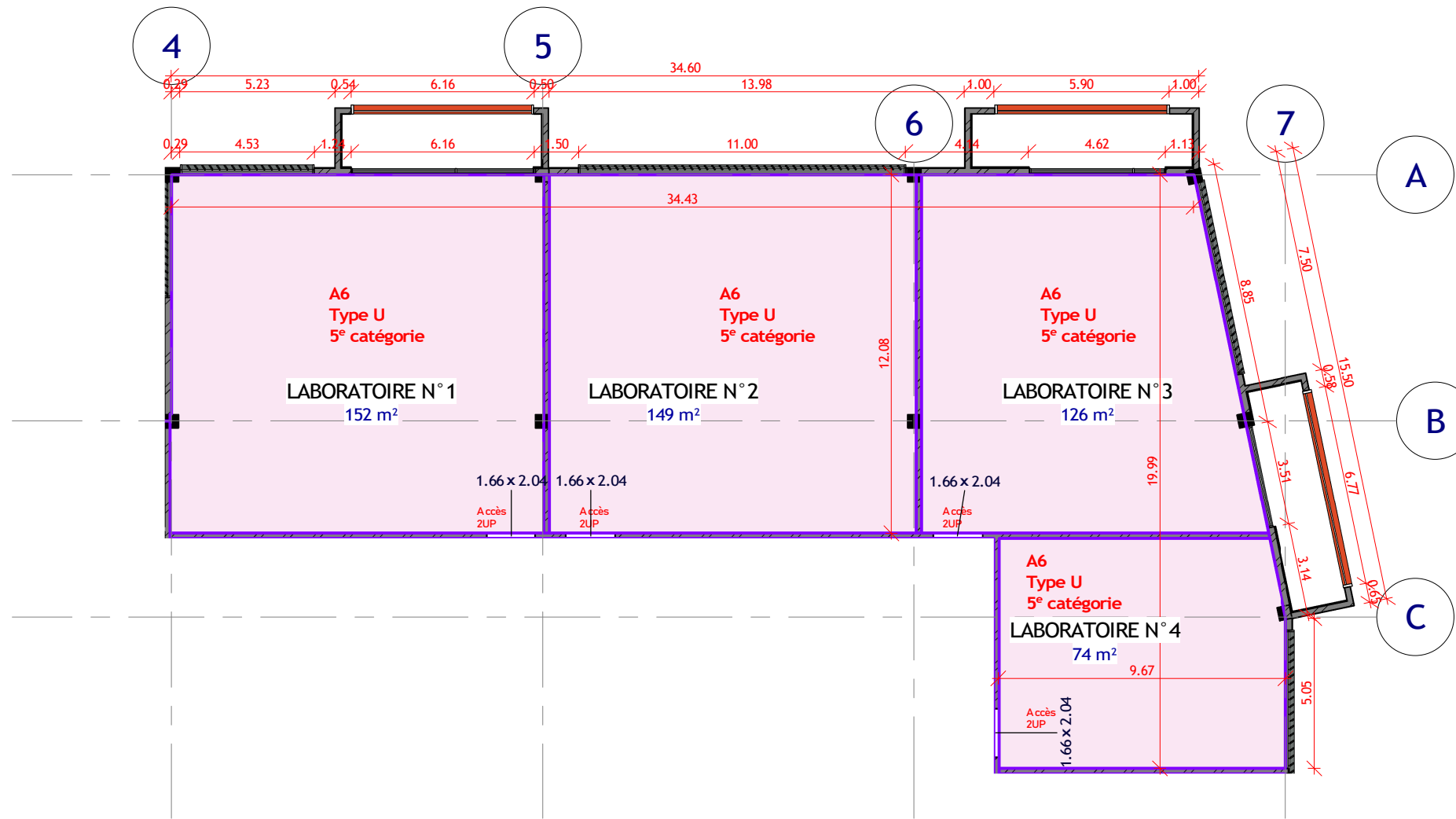
Projet
Espace Millésime

Maître d'ouvrage
SCI VEGAS DE VILLIERS

Dessiné par RN	Vérifié par ..
Indice 08	
Echelle : Comme Indiqué	

Phase PC
Date Novembre 2023
Titre Annexe_LOTA5

N° : PC
10.14



LOT A6
Echelle: 1 : 200

- A4
- A5
- A6
- A7

*LE PROJET EST COMPOSÉ DE 15 CELLULES D'ACTIVITÉS DITES EN « COQUILLE VIDE »

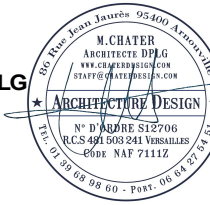
L'AMÉNAGEMENT INTÉRIEUR REPRÉSENTE DANS LE PRÉSENT DOSSIER ET À TITRE INDICATIF DANS LE RESPECT DES RÉGLEMENTS DE SÉCURITÉ ET D'ACCESSIBILITÉ.

L'AMÉNAGEMENT FUTUR DES LOCAUX SERA AUX CHARGES DES FUTURES EXPLOITANTES

CA DESIGN
M.Chater
Architecte DPLG



86 Rue Jean-Jaurès
95 400 Arnouville



Note importante copyright sur tous les dessins

Ce dessin n'est pas valable pour la construction.

TOUTES LES DIMENSIONS ET LES DETAILS INDICUES SUR CES PLANS DOIVENT ÊTRE VÉRIFIÉS AVANT LA MISE EN ŒUVRE.

Projet
Espace Millésime

Maître d'ouvrage
SCI VEGAS DE VILLIERS

Dessiné par RN	Vérifié par ..
Indice 08	
Echelle : Comme Indiqué	

Phase PC
Date Novembre 2023
Titre Annexe_LOTA6

N° : PC
10.15